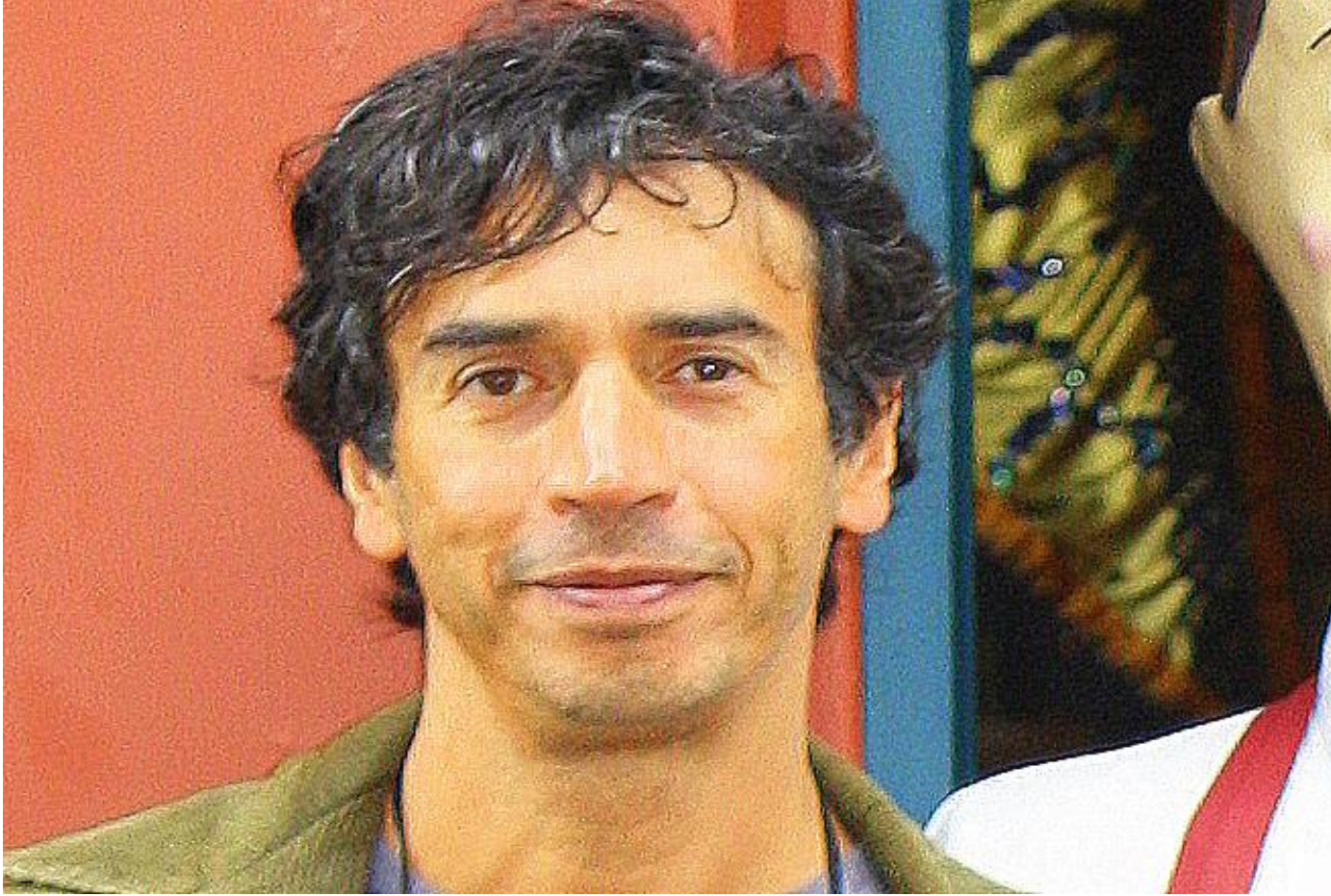


« Le Savoir pathologique /
INCIDENCES POLITIQUES DE LA PSYCHANALYSE
ET VOCATION INTELLECTUELLE DU PSYCHANALYSTE »



Pr Antônio TEIXEIRA – Université fédérale de Minas Gerais au Brésil

Série de conférences

Mercredi 28 novembre à 10h30

- « *Art, création et symptôme – le sinthome dans le tableau* »

- **Jeudi 29 novembre à 16 h - AMPHI B6**

- « *Le savoir pathologique – Lost in fake news* »

- **Samedi 1^{er} décembre à PARIS**

- « *Ironie et interprétation (en coopération avec l'Université de Paris 7)* »

- **Mercredi 4 décembre à 10 h 30 :**

- « *Art, création et symptôme – Le rapport du style à l'œuvre dans les Ecrits de Jacques Lacan* »

- **Jeudi 6 décembre à 18 h - AMPHI S**

- « *Le savoir pathologique – parrhesia et interprétation* »

- **Mercredi 12 décembre à 10 h 30 :**

- « *Art, création et symptôme : la souveraineté de l'inutile* »

- **Jeudi 13 décembre à 18 h - AMPHI S**

- « *Le savoir pathologique - La fondation violente de l'Universel* »

- **Jeudi 20 décembre à 18 h - AMPHI S**

- « *Le savoir pathologique – L'Enigme du sexuel* »

- **Coordination :** Pr F Sauvagnat . **Contrepoints :** Pr Michel Grollier, Camilo Charron, Pr Yohann Trichet, Pr A Abelhauser, Laetitia Belle, Pierre Bonny, Quentin Dumoulin, David Oger....